



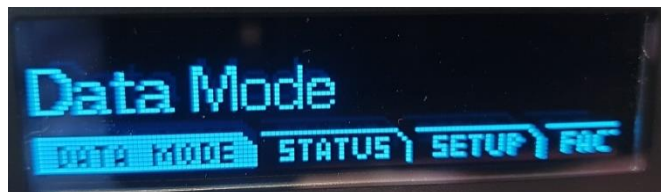
Robert Juliat Dalis Update Guide



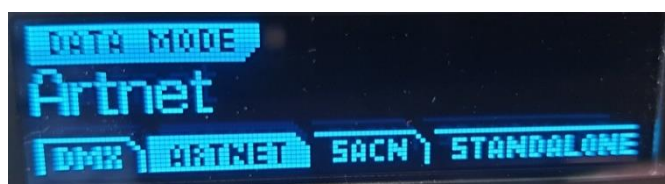


Einstellungen Dalis

- Gehen Sie durch drücken der „OK“ Taste in das Hauptmenü und wählen Sie Data Mode



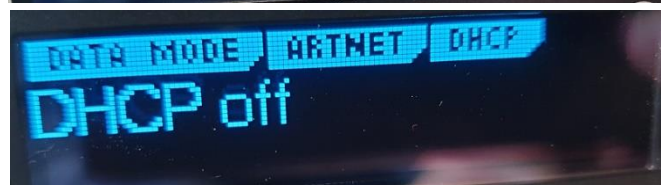
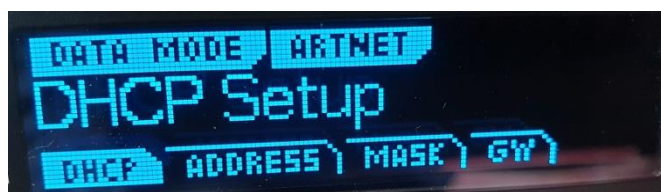
- Stellen Sie den Data Mode durch Drücken der „OK“ Taste auf ArtNet



- Navigieren Sie durch drücken der Pfeiltasten zu IP-CONF und bestätigen mit „OK“



- Wählen Sie DHCP Setup und stellen das DHCP off, sollte DHCP off schon angezeigt werden können Sie das Menü einfach wieder verlassen



- Verlassen Sie das Menü durch mehrfaches drücken der zurück Taste bis das Gerät anzeigt, dass der Mode gewechselt wird



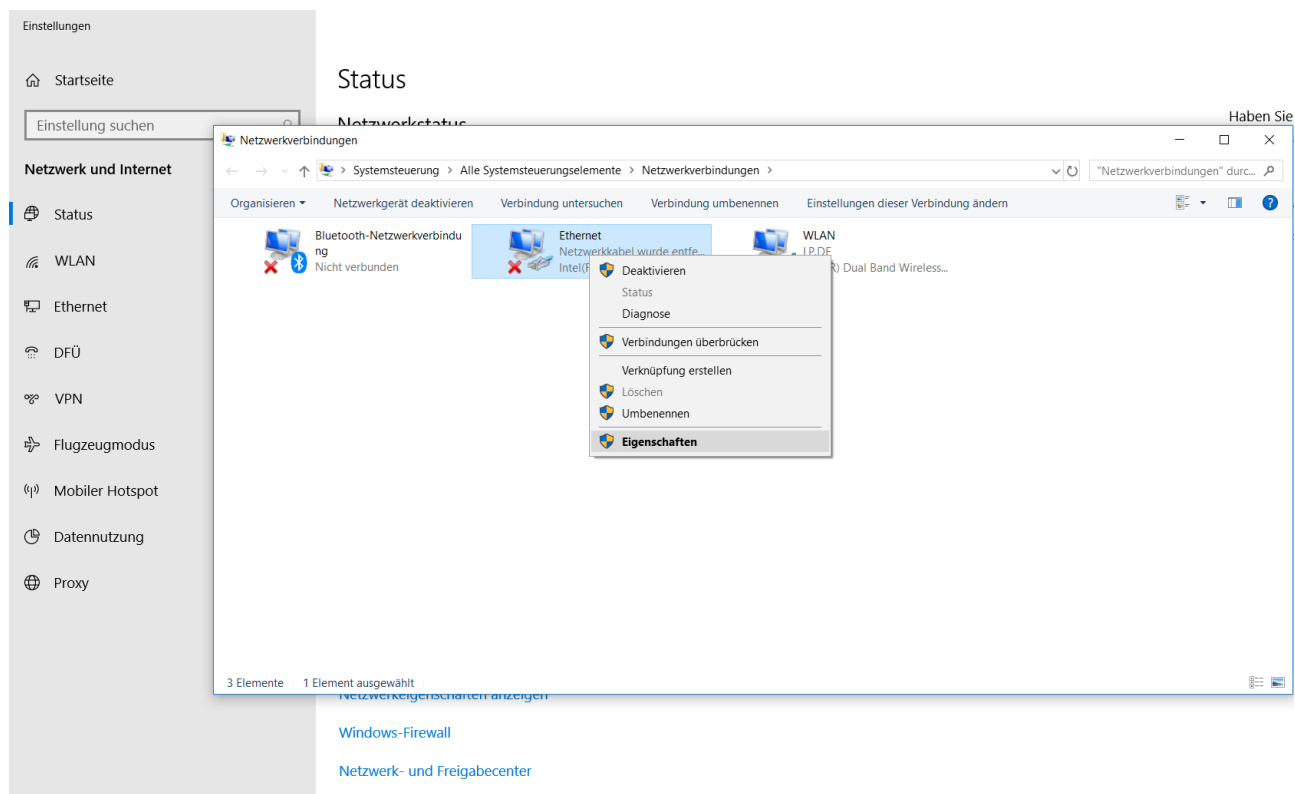
- Sie befinden sich nun im Artnet Mode und das Gerät ist bereit zum Update



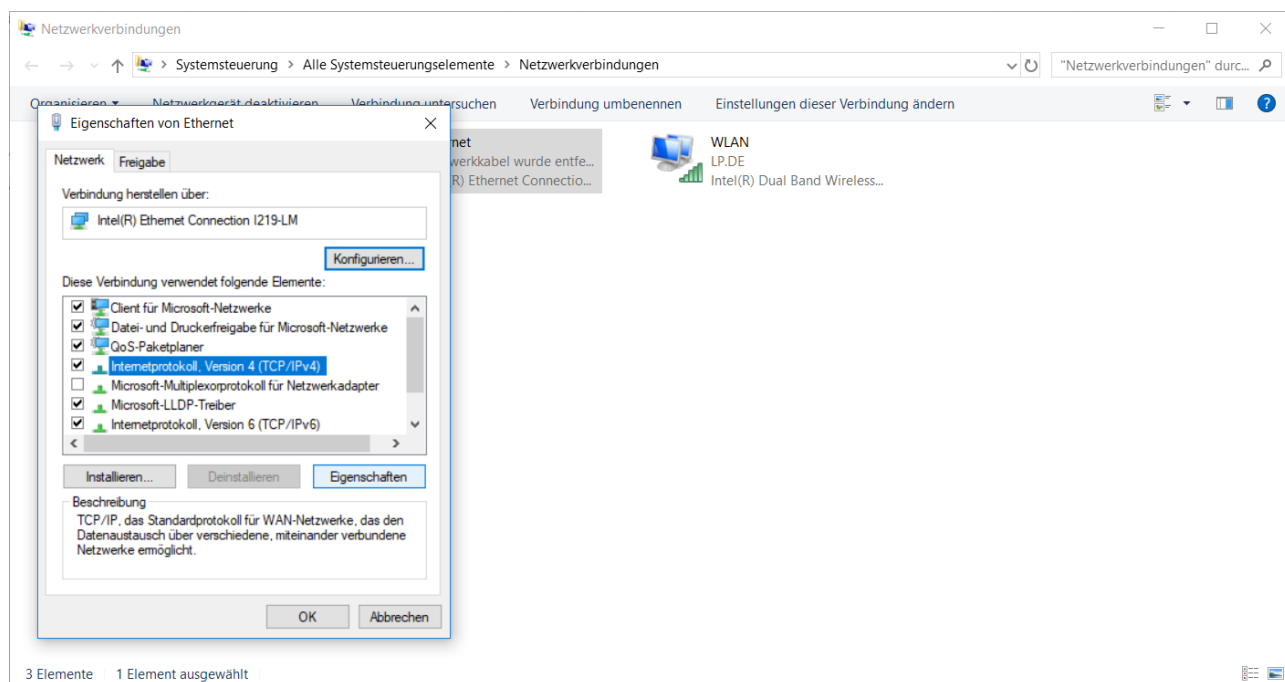


Einstellungen PC Netzwerk

- Rufen Sie Ihre Netzwerkverbindungen auf und wählen Ihre Ethernet Verbindung über rechtsklick und wählen „Eigenschaften“

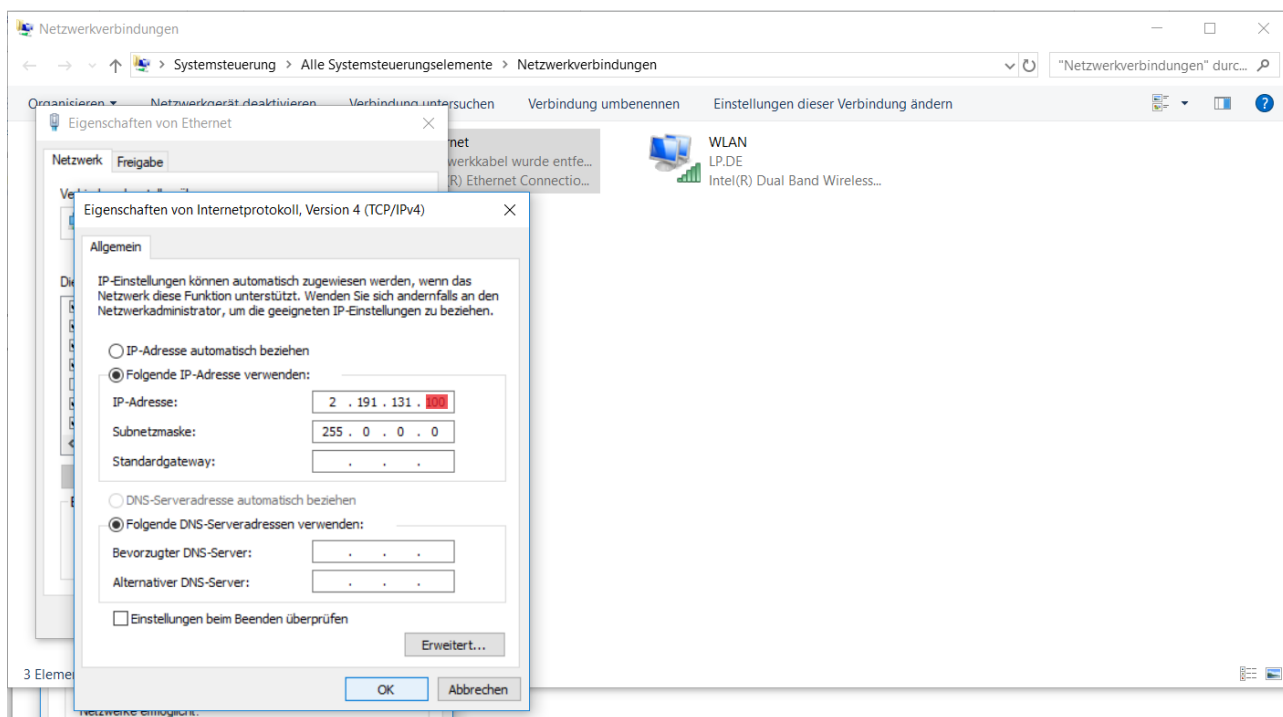


- Wählen Sie nun Internetprotokoll, Version 4 und klicken erneut auf „Eigenschaften“

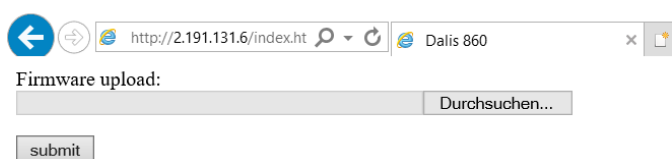




- Geben Sie nun die, auf der Dalis angezeigte IP-Adresse ein bis auf den letzten rot markierten Abschnitt, dieser muss von der Dalis IP Adresse abweichend sein, bestätigen Sie mit „OK“



- Verbinden Sie nun die Dalis mit dem PC über ein Crossover Ethernetkabel oder einem Switch mit normalem Ethernetkabel
- Öffnen Sie den Internet Explorer und geben die auf der Dalis angezeigte IP-Adresse in das Suchfeld ein
- Durchsuchen Sie nun Ihren PC nach der Firmware und übertragen Sie die Firmware durch klicken der „submit“ Schaltfläche
- Die Dalis startet nach erfolgreichem Update automatisch neu und ist einsatzbereit





Notizen

This image shows a blank sheet of white paper with horizontal ruling lines. The lines are evenly spaced and run across the width of the page. There are no margins, text, or other markings on the paper.

Lightpower GmbH
An der Talle 24 – 28
33102 Paderborn
T +49 52 51.14 32-0
F +49 52 51.14 32-80
info@lightpower.de
www.lightpower.de